

これからの季節、山菜採りやハイキングなどで山に入る人が増える時期となります。山ではクマに出合う可能性があり、人はクマに対する準備をする必要があります。

クマは冬眠中に産し、雪解けと

## 山に入るときは注意を

ともに、前年に落ちたドングリや植物の新芽、花などを食べ出します。クマの出産については、秋に十分に栄養がとれるかどうかで、子どもが生まれるか決まると言われています。

昨年の秋は県東部を中心にブナや

ミズナラの実などがよくなつたため、今

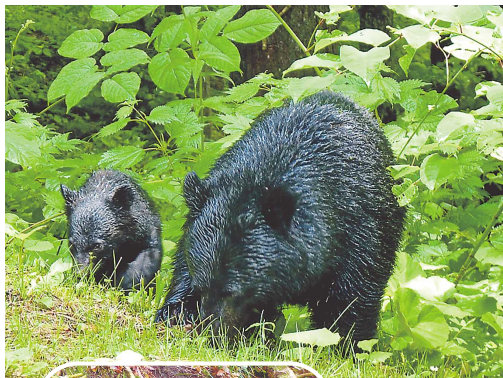
年の春は子連れのクマを見かけることがあるかもしれません。特にこれからの時期、子グマを守ろうとする親グマに人が襲われることがあります。土の穴や木の根の下など、

思わぬ場所です育てをしていることがありますが

ので、山菜採りの際は特に注意してください。

クマが子育てを

していた土穴



子連れのクマ



(間宮寿頼)