

自然大好き ねいの里だより

15

ツキノワグマに注意

富山県など本州にいるクマは、胸に三日月形の模様「月の輪」があることから、ツキノワグマという名前が付けられています。人の顔のように、「月の輪」は大ききや形がさま

山歩きには準備を

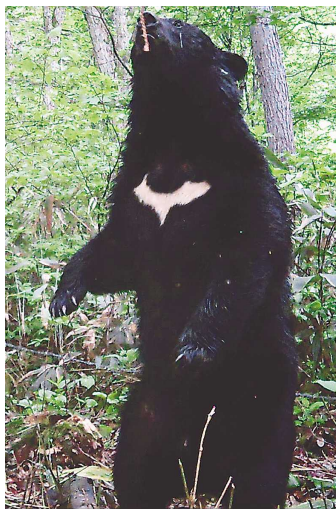
見ます。このような事故を防ぐため、山へ入るときは必ず音の出る鈴やラジオ、ヘルメットを持って行くなどクマに対する何らかの準備をする必要があります。また、1人ではなく仲間と一緒に行動することも大切です。

さまで、クマを見分けるときの目安になります。

春になり、人が山菜採りなどで山に入るようになると、クマに襲われてけがをしたというニュースをよく

の生活ぶりや、山で出合ったときの注意点などを掲示しているほか、親子グマのはく製なども展示していますので、参考にしてください。

(間宮寿頼)



胸にある三日月模様



ツキノワグマの親子