

# 公園利用アンケート集計

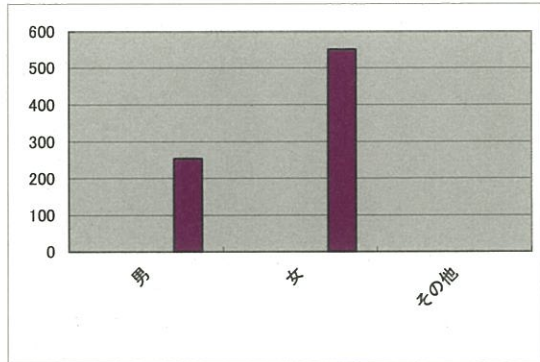
公園名称(太閤山ランド)

実施日 2022/3/19(土)・20(日)・21(月)

集計数 805人

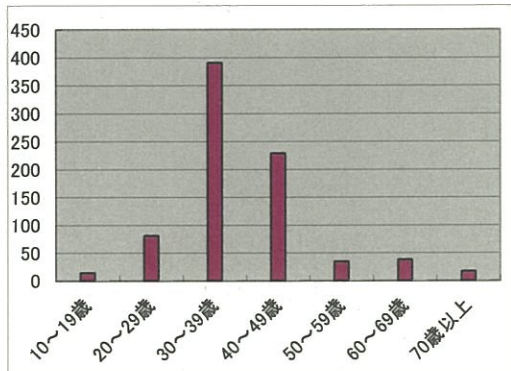
問1 あなたの性別を教えてください？

1 男	254 人	32%
2 女	551 人	68%
3 その他	0 人	0%
合計	805 人	100%



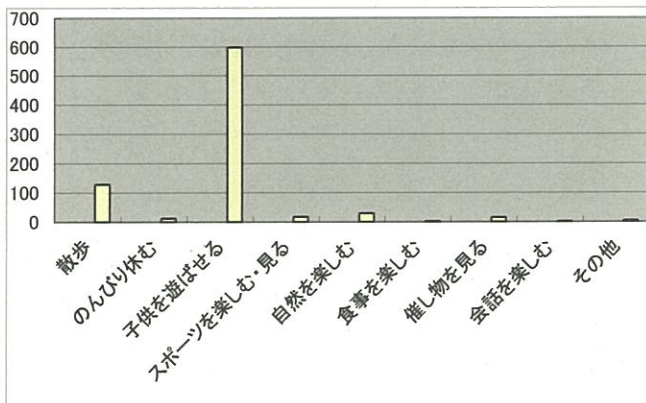
問2 あなたの年齢を教えてください？

1 10～19歳	14	2%
2 20～29歳	81	10%
3 30～39歳	391	49%
4 40～49歳	229	28%
5 50～59歳	35	4%
6 60～69歳	38	5%
7 70歳以上	17	2%
合計	805	100%



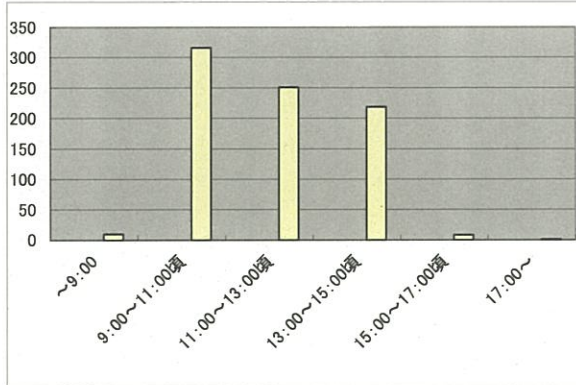
問3 園内で、何をすることが多いですか？

1 散歩	128 人
2 のんびり休む	11 人
3 子供を遊ばせる	598 人
4 スポーツを楽しむ・見る	17 人
5 自然を楽しむ	29 人
6 食事を楽しむ	2 人
7 催し物を見る	15 人
8 会話を楽しむ	1 人
9 その他	4 人



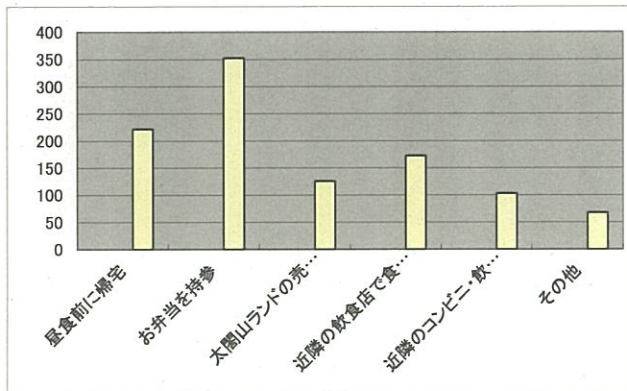
問4 来園する時間帯は何時頃が多いですか？

1	～9:00	10人
2	9:00～11:00頃	316人
3	11:00～13:00頃	251人
4	13:00～15:00頃	219人
5	15:00～17:00頃	8人
6	17:00～	1人



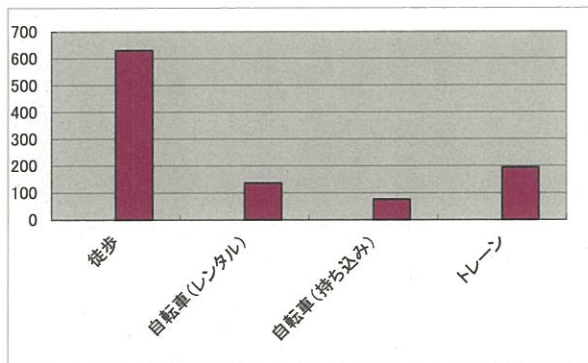
問5 来園の際、昼食はどのようにしていますか？（複数回答可）

1	昼食前に帰宅	222人
2	お弁当を持参	353人
3	太閤山ランドの売店を利用す	126人
4	近隣の飲食店で食べる	173人
5	近隣のコンビニ・飲食店で購	103人
6	その他	68人



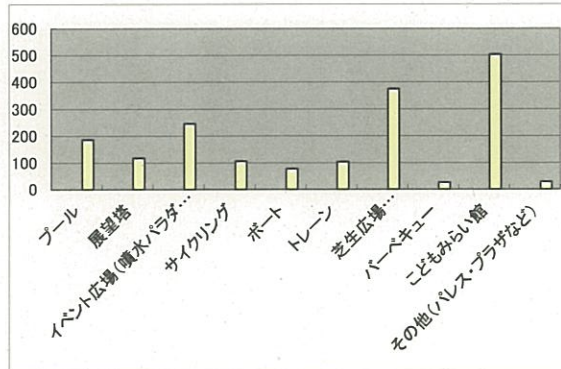
問6 園内はどのように移動しますか？（複数回答可）

1	徒歩	631	61%
2	自転車(レンタル)	137	13%
3	自転車(持ち込み)	76	7%
4	トレーン	194	19%
合計		1038	100%



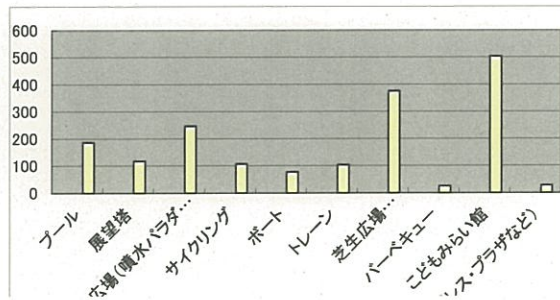
問7 よく利用する施設等は何ですか？(複数回答可)

1	プール	187人
2	展望塔	118人
3	イベント広場(噴水パラダイス)	247人
4	サイクリング	107人
5	ボート	78人
6	トレーン	104人
7	芝生広場 (ピクニック、いきいき広場)	376人
8	バーベキュー	26人
9	こどもみらい館	504人
10	その他(ハレス・プラザなど)	28人



問8 下記のイベントで参加したことがあるものはどれですか？(複数回答可)

1	春のオープンフェスタ(3月)	367人
2	いきいき射水 太閤山フェスティバル(5月)	257人
3	あじさい祭り(6月)	289人
4	ハロウィンフェスタ(10月)	167人
5	左義長祭り(1月)	34人
6	かえっこバザール(適宜)	83人
7	その他	73人



問9 太閤山ランドの好きなところ

(おすすめの場所、おすすめの遊び方)を教えてください。(自由回答)

こどもみらい館	151
自然	87
散歩	67
プール	59
自転車	58
広場	47
遊具	46
水遊び	43
芝生	38
トレーン	30
造形動物	21
コイ	19
あじさい	16
ピクニック	12
ボート	11
その他スポーツ	7
BBQ	5
展望塔	5
ジョギング	3
ポケモンGo等	2
テニス	1